

# ACCESORIOS Gravillados



Usos sugeridos para Tejas Gravilladas GHSACERO modelos, **Treviño, Arezzo y Venecia.**

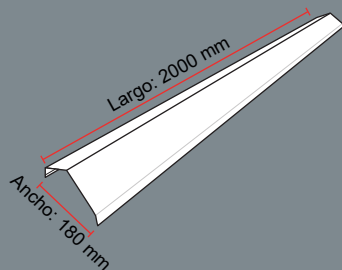
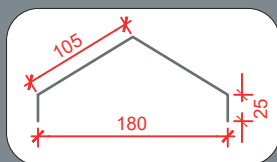
## LÍNEA DE ACCESORIOS TEJAS GRAVILLADAS GHSCHILE

Complemente con nuestras alternativas de **accesorios gravillados** para el diseño de techos, tanto en **Caballete Treviño y Forro Tapacán**, para terminaciones ligeras y de líneas simples o **Caballete Colonial Arezzo** para terminaciones de estilo colonial.

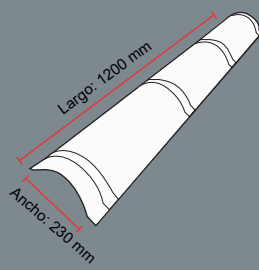
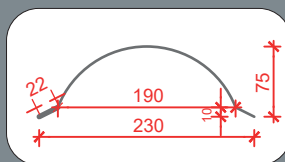
Con la ventaja de diseños renovados, ahorros en despuntes, evitando filtraciones por traslapes, mejor apariencia estética con alta calidad para sus viviendas.

### DETALLES TÉCNICOS

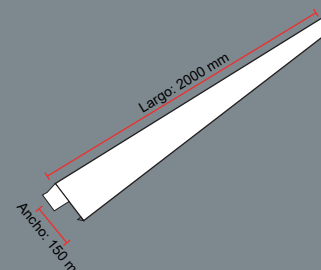
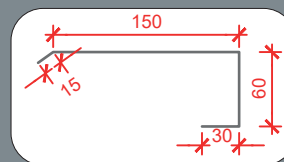
CABALLETE  
TREVIÑO



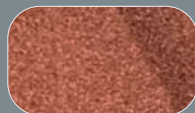
CABALLETE  
AREZZO



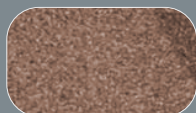
FORRO  
TAPACÁN



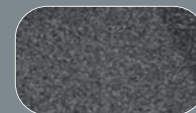
### COLORES GRAVILLADOS



GRAVILLADO  
ROJO



GRAVILLADO  
COFFE BROWN



GRAVILLADO  
NEGRO



Teléfonos: +56 9 9450 5698 / +56 9 2041 8898  
Dirección: Edificio Centro Aeropuerto Américo Vespucio Oriente N°1309, Of. 413, Pudahuel.  
Bodega: Megacentro Aeropuerto, San Pablo N°10.200, Ed. N°3 Bodega 4  
[www.ghschile.cl](http://www.ghschile.cl) [contacto@ghschile.cl](mailto:contacto@ghschile.cl)

Síganos

## ESPECIFICACIONES DE MATERIALIDAD

Nuestros productos están conformados en acero recubierto de aleación de aluzinc.

El grado de acero utilizado está diseñado para permitir un plisado sin agrietamiento y una recuperación elástica significativa, siendo lo suficientemente rígido para tolerar cargas razonables sin una deformación excesiva.

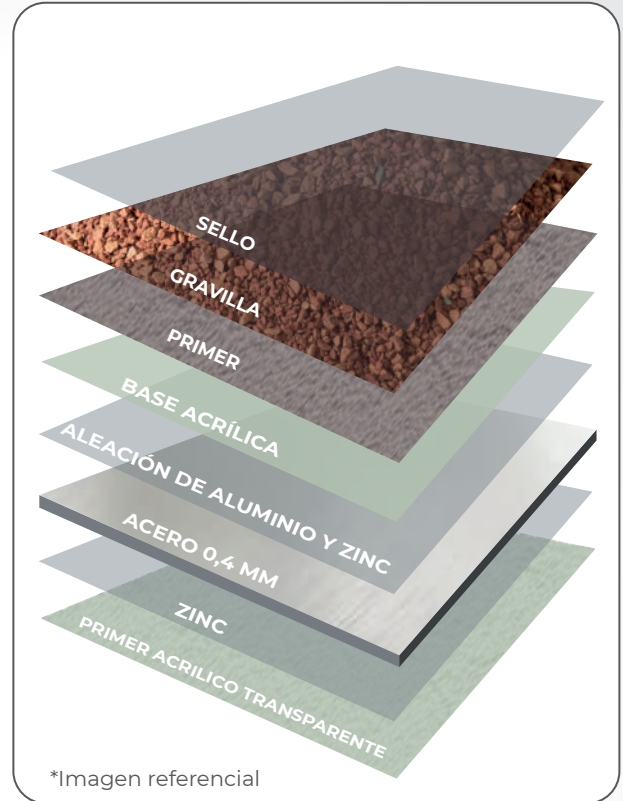
**Acero:** Chapa de acero revestido con zinc-aluminio, de 0,4/ 0,5 / 0,6 mm de espesor.

**Recubrimiento:** Base acrílica, adhesivo de color cuya función es adherirla las gravillas, asegurando gran resistencia a la tracción y a la intemperie.

**Gravilla:** Gránulos de piedra natural, pigmentados con material cerámico que garantiza uniformidad de color y permanencia en el tiempo.

**Sello:** Película de resina acrílica transparente, que proporciona un acabado semibrillante con tratamiento fungicida.

**Especificaciones de Acero:** Zinc aluminio o galvanizado, aplicado en ambas caras según norma ASTM A792 MO8 / calidad AZ-150 (150 gr/m<sup>2</sup>) de 0,4 / 0,5 y 0,6 mm de espesor.



## ESPECIFICACIONES GRAVILLADOS

La superficie gravillada proporciona una atractiva terminación texturizada, mejorando la resistencia a la radiación UV.

Los gránulos que conforman el gravillado están recubiertos de cerámica con pigmentos resistentes al calor y resistentes a la luz.



AREZZO



VENECIA



TREVISO



Teléfonos: +56 9 9450 5698 / +56 9 2041 8898

Dirección: Edificio Centro Aeropuerto Américo Vespucio Oriente N°1309, Of. 413, Pudahuel.

Bodega: Megacentro Aeropuerto, San Pablo N°10.200, Ed. N°3 Bodega 4

[www.ghschile.cl](http://www.ghschile.cl) [contacto@ghschile.cl](mailto:contacto@ghschile.cl)

Síganos